



Figuras antideslizantes creadas con Microcemento Medio

*estas figuras son un ejemplo, podrían ser cualquier
otras incluso motivos personalizados realizados con un plóter sobre
mascara de aerografía

Pisa

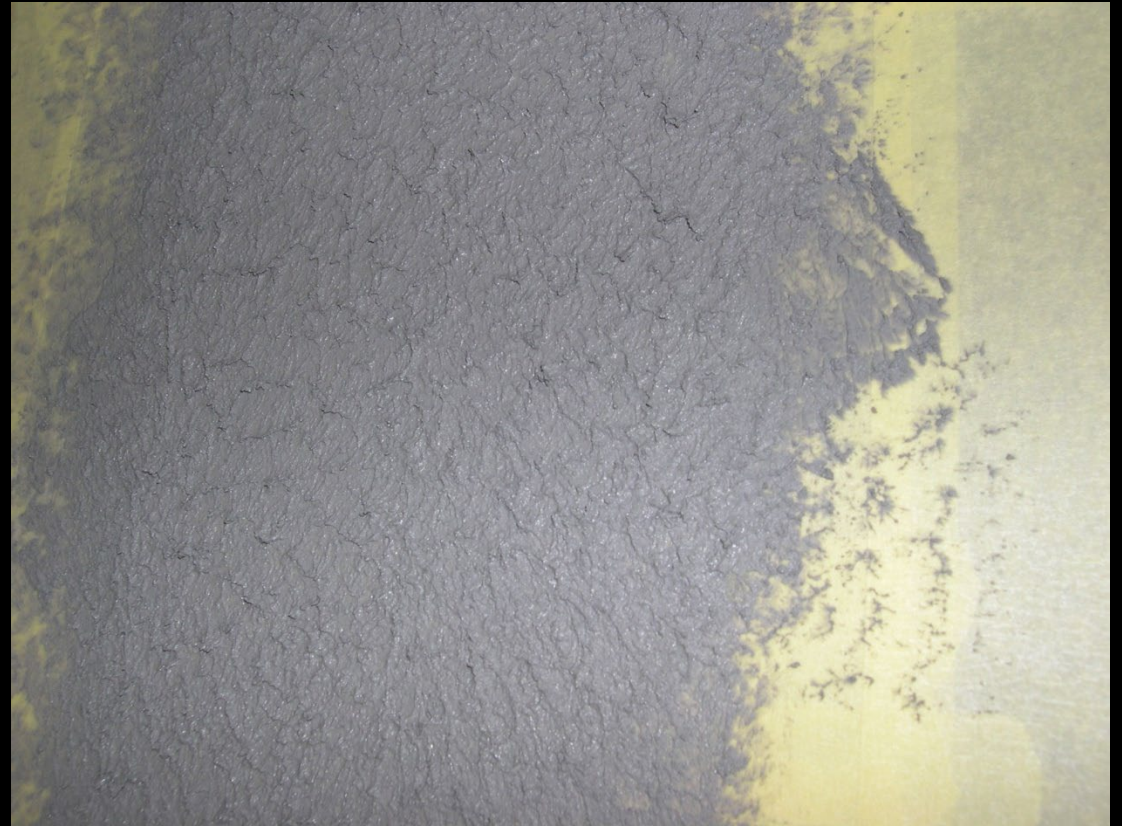
Alta decoración



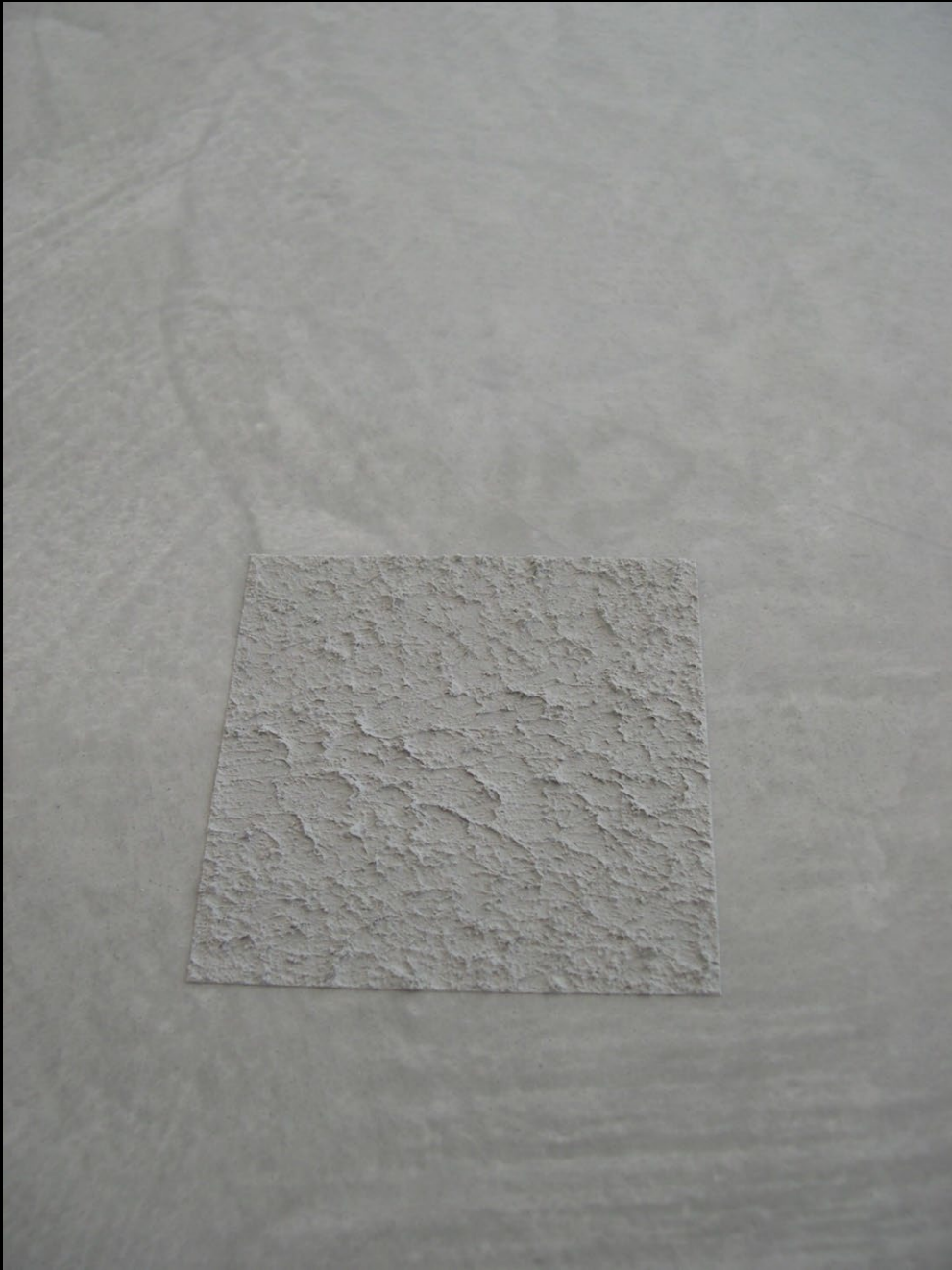
1º-Enmascaramiento de los motivos a realizar
Sobre el suelo alisado -acabado- pero sin barnizar

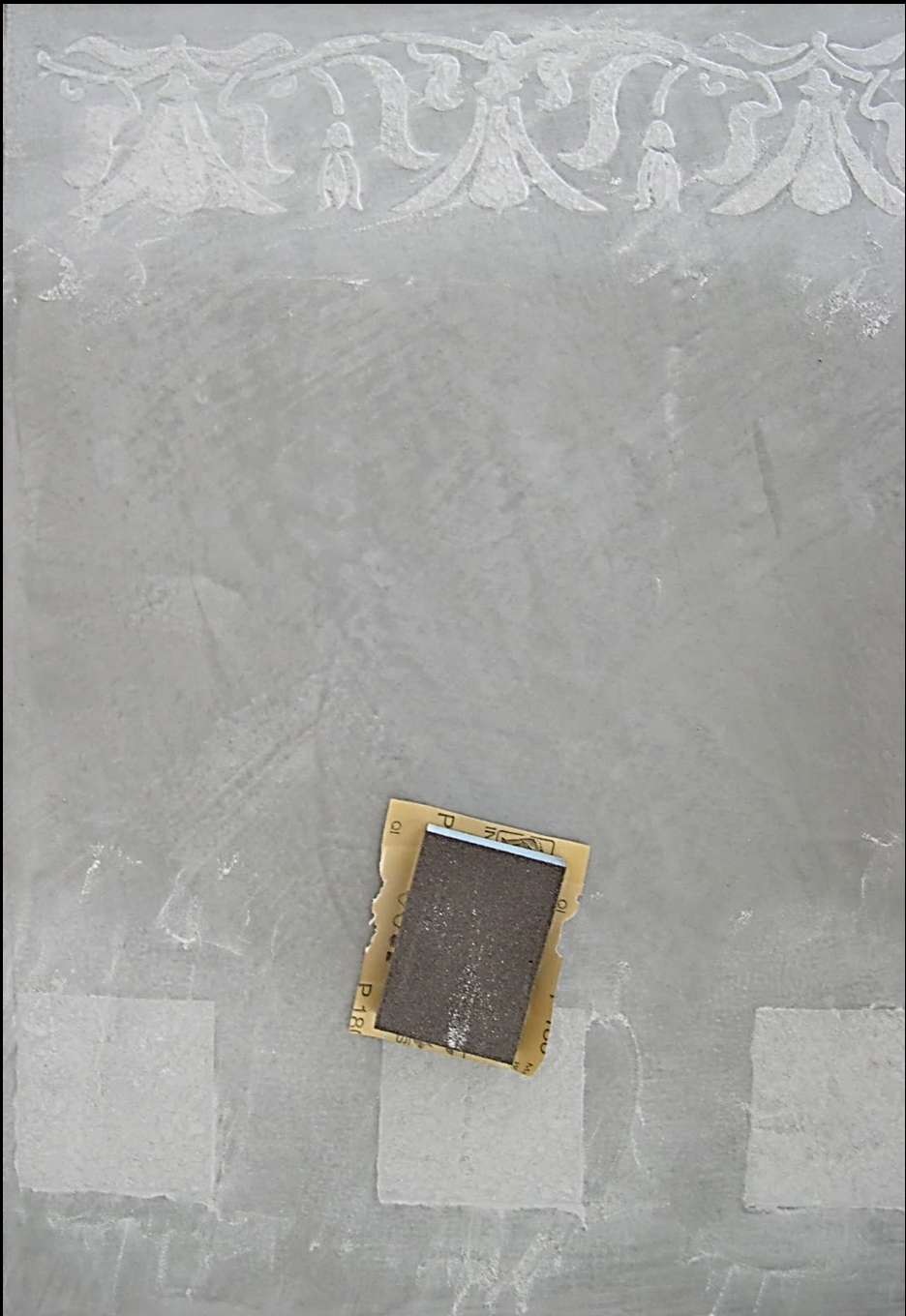


2º- aplicación del microcemento medio con el mismo color, en este caso, con rodillo diluyendo este un $\pm 10\%$ con agua extender y dejar secar.



Después del retiro de plantillas y totalmente seco





3º-Lijado del “picado” -textura- dejada por el rodillo



4º-Barnizado-sellado de toda la superficie